

# Inspiron 15

## 5000 Series

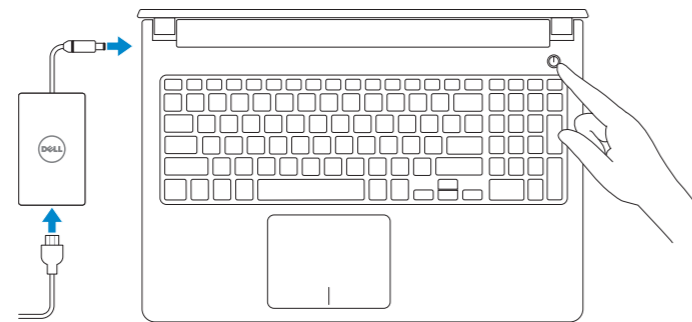
### Quick Start Guide

Stručná úvodní příručka  
Gyors üzembe helyezési útmutató  
Skrócona instrukcja uruchomienia  
Stručná úvodná príručka



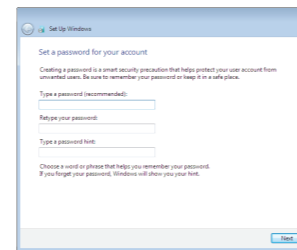
## 1 Connect the power adapter and press the power button

Připojte napájecí adaptér a stiskněte vypínač  
Csatlakoztassa a tápadaptert és nyomja meg a bekapcsológombot  
Podłącz zasilacz i naciśnij przycisk zasilania  
Zapojte napájecí adaptér a stlačte spínač napájania

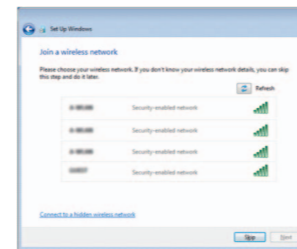


## 2 Finish Windows setup

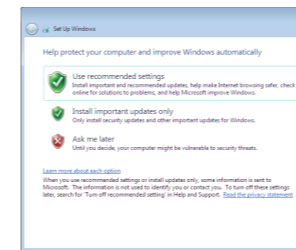
Dokončete nastavení v systému Windows | Fejezse be a Windows beállítását  
Skonfiguruj system Windows | Dokončite nastavenie systému Windows



**Set up password for Windows**  
Nastavte heslo k systému Windows  
Állítsa be Windows jelszavát  
Ustaw hasło systemu Windows  
Nastavte heslo do systému Windows



**Connect to your network**  
Připojte se k síti  
Kapcsolódjon a hálózathoz  
Nawiąż połączenie z siecią  
Pripojte sa k sieti



**Protect your computer**  
Ochraňte počítač  
Védje számítógépét  
Zabezpiecz komputer  
Chráňte svoj počítač

## For more information

Další informace | Bővebb információk  
Aby uzyskać więcej informacji | Další informace

To learn about the features and advanced options available on your computer, click **Start** → **All Programs** → **Dell Help Documentation**.  
Další informace o funkcích a rozšířených možnostech počítače získáte prostřednictvím nabídky **Start** → **Všechny programy** → **Dell Help Documentation**.  
A számítógépen rendelkezésre álló funkciókra és speciális opciókra vonatkozó információkért kattintson a **Start** → **Minden program** → **Dell súgó dokumentáció** lehetőségre.  
Aby dowiedzieć się więcej o funkcjach i zaawansowanych opcjach komputera, kliknij kolejno **Start** → **Wszystkie programy** → **Dell Help Documentation**.  
Ďalšie informácie o možnostiach svojho počítača nájdete postupom **Štart** → **Všetky programy** → **Dell Help Documentation**.

**Product support and manuals**  
Podpora a příručky k produktům  
Terméktámogatás és kézikönyvek  
Pomoc techniczna i podręczniki  
Podpora a príručky produktu  
[dell.com/support](http://dell.com/support)  
[dell.com/support/manuals](http://dell.com/support/manuals)

**Contact Dell**  
Kontaktujte spoločnosť Dell | Kapcsolatfelvétel a Dell-lel  
Kontakt z firmą Dell | Kontaktujcie Dell  
[dell.com/contactdell](http://dell.com/contactdell)

**Regulatory and safety**  
Regulace a bezpečnost  
Szabályozások és biztonság  
Przepisy i bezpieczeństwo  
Zákonom vyžadované a bezpečnostné informácie  
[dell.com/regulatory\\_compliance](http://dell.com/regulatory_compliance)

**Regulatory model**  
Směrnicev model | Szabályozó modell  
Model | Regulačný model  
**P51F**

**Regulatory type**  
Regulační typ | Szabályozó típus  
Typ | Regulačný typ  
**P51F002**

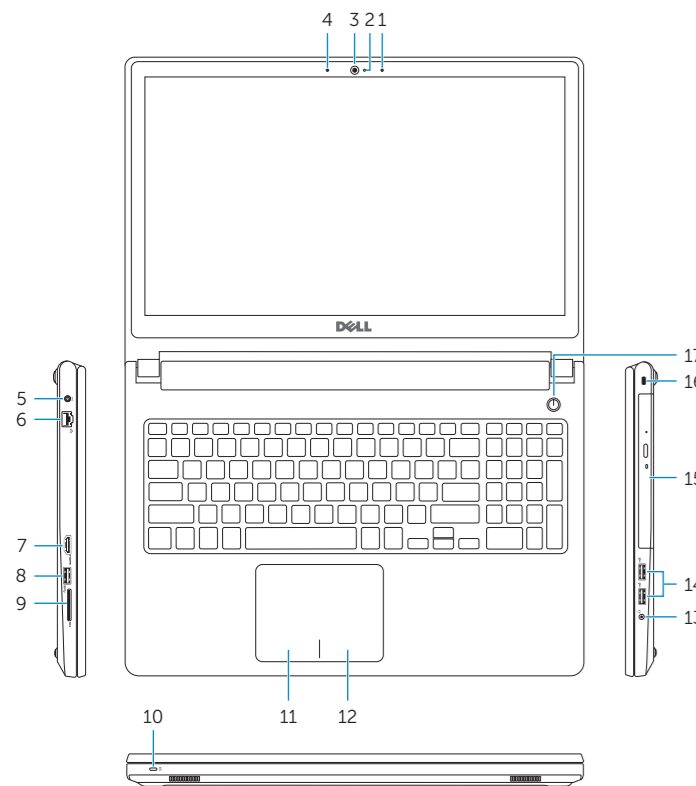
**Computer model**  
Model počítače | Számítógép modell  
Model komputera | Model počítača  
**Inspiron 15-5555**

- NOTE: If you are connecting to a secured wireless network, enter the password for the wireless network access when prompted.
- POZNÁMKA: Pokud se připojujete k zabezpečené bezdrátové síti, zadejte po vyzvání heslo pro přístup k bezdrátové síti.
- MEGJEGYZÉS: Ha biztonságos vezeték nélküli hálózatra csatlakozik, írja be a vezeték nélküli hálózat belépési jelszavát, amikor erre felszólítást kap.
- UWAGA: Jeśli nawiązujesz połączenie z zabezpieczoną siecią bezprzewodową, wprowadź hasło dostępu do sieci po wyświetleniu monitu.
- POZNÁMKA: Ak sa pripájate k zabezpečenej bezdrôtovej sieti, zadajte po výzve heslo pre prístup k bezdrôtovej sieti.

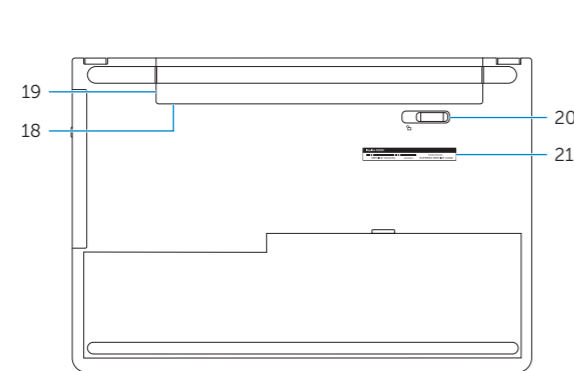


## Features

Funkce | Jellemzők | Funkcje | Vlastnosti



1. Right microphone
2. Camera-status light
3. Camera
4. Left microphone
5. Power-adapter port
6. Network port
7. HDMI port
8. USB 3.0 port
9. Media-card reader
10. Power and battery-status light/  
hard-drive activity light
11. Left-click area
12. Right-click area
13. Headset port
14. USB 2.0 ports (2)
15. Optical drive
16. Security-cable slot
17. Power button
18. Regulatory label (in battery bay)
19. Battery
20. Battery-release latch
21. Service Tag label



1. Právý mikrofon
2. Indikátor stavu kamery
3. kamera
4. Levý mikrofon
5. Port adaptéru napájení
6. Síťový port
7. Port HDMI
8. Port USB 3.0
9. Čtečka paměťových karet
10. Stavová kontrolka napájení a baterie/  
kontrolka činnosti pevného disku
11. Oblast levého kliknutí
12. Oblast pravého kliknutí

1. Jobb oldali mikrofon
2. Kamera állapot jelzőfény
3. Kamera
4. Bal oldali mikrofon
5. Tápadapter port
6. Hálózati port
7. HDMI port
8. USB 3.0 port
9. Médiakártya-olvasó
10. Bekapcsolást és akkumulátor  
állapotot jelző fény/merevlemez  
aktivitást jelző fény
11. Bal oldali kattintás terület

13. Port pro sluchátka
14. Porty USB 2.0 (2)
15. Optická jednotka
16. Slot bezpečnostního kabelu
17. Vypínač
18. Štítek s informacemi o předpisech  
(v pozici pro baterii)
19. baterie
20. Uvolňovací pojistka baterie
21. Štítek Service Tag

12. Jobb oldali kattintás terület
13. Fejhallgató port
14. USB 2.0 portok (2 db)
15. Optikai meghajtó
16. Biztonsági kábel foglalata
17. Bekapcsológomb
18. Szabályozói címke (az akkumulátor  
rekeszben)
19. Akkumulátor
20. Akkumulátor kioldó retesz
21. Szervizcímke

1. Mikrofon prawy
2. Lampka stanu kamery
3. Kamera
4. Mikrofon lewy
5. Złącze zasilacza
6. Złącze sieciowe
7. Złącze HDMI
8. Port USB 3.0
9. Czytnik kart pamięci
10. Lampka zasilania i stanu akumulatora/  
lampka aktywności dysku twardego
11. Obszar kliknięcia lewym  
przyciskiem myszy

1. Právý mikrofón
2. Kontrolka stavu kamery
3. Kamera
4. Lavý mikrofón
5. Port napájacieho adaptéra
6. Sieťový port
7. Port HDMI
8. Port USB 3.0
9. Čítačka pamäťových kariet
10. Kontrolka stavu napájania a batérie/  
kontrolka aktivity pevného disku
11. Oblast kliknutia ľavým tlačidlom
12. Oblast kliknutia pravým tlačidlom

12. Obszar kliknięcia prawym  
przyciskiem myszy
13. Gniazdo zestawu słuchawkowego
14. Porty USB 2.0 (2)
15. Napęd dysków optycznych
16. Gniazdo linki antykradzieżowej
17. Przycisk zasilania
18. Etykieta znamionowa (we wnęce  
akumulatora)
19. Akumulator
20. Zwalniacz zatrasku akumulatora
21. Etykieta ze znacznikiem serwisowym

13. Zdierka na słuchadła
14. Porty USB 2.0 (2)
15. Optická jednotka
16. Otvor pre bezpečnostný kábel
17. Tlačidlo napájania
18. Etiketa o súlade s predpismi  
(v šachte batérie)
19. Batéria
21. Servisný štítok

## Shortcut keys

Klávesové zkratky | Billentyűkombinációk

Skróty klawiaturowe | Klávesové skratky

- |  |  |
|--|--|
|  | <b>Mute audio</b><br>Ztlumení zvuku   Hang némítása<br>Wyciszenie dźwięku   Stlmenie zvuku   |
|  | <b>Decrease volume</b><br>Snižení hlasitosti   Hangerő csökkentése<br>Zmniejszenie głośności   Zniżenie głośności  |
|  | <b>Increase volume</b><br>Zvýšení hlasitosti   Hangerő növelése<br>Zwiększenie głośności   Zvýšenie hlasitosti   |
|  | <b>Play previous track/chapter</b><br>Přehrání předchozí skladby/kapitoly   Az előző zeneszám/fejezet lejátszása<br>Poprzedni utwór/rozdział   Prehrať predchádzajúcu stopu/kapitolu               |
|  | <b>Play/Pause</b><br>Přehrávání/pozastavení   Lejátszás/Szünet<br>Odtwarzanie/wstrzymanie   Prehrávanie/pozastavenie   |
|  | <b>Play next track/chapter</b><br>Přehrání následující skladby/kapitoly<br>Az következő zeneszám/fejezet lejátszása<br>Następny utwór/rozdział   Prehrať ďalšiu stopu/kapitolu                     |
|  | <b>Switch to external display</b><br>Přepnutí na externí displej   Váltás külső kijelzőre<br>Przetączenie na wyświetlacz zewnętrzny   Prepnutie na externý displej                                 |
|  | <b>Search</b><br>Hledat   Keresés<br>Wyszukiwanie   Hľadat   |
|  | <b>Toggle keyboard backlight (optional)</b><br>Přepnutí podsvícení klávesnice (volitelné)<br>Przetączenie podświetlenia klawiatury (opcjonalnie)<br>Prepinanie podsvietenia klávesnice (voliteľné) |
|  | <b>Decrease brightness</b><br>Snižení jasu   Fényerő csökkentése<br>Zmniejszenie jasności   Zniżenie jasu  |

- |  |  |
|--|--|
|  | <b>Increase brightness</b><br>Zvýšení jasu   Fényerő növelése<br>Zwiększenie jasności   Zvýšenie jasu  |
|  | <b>Toggle Fn-key lock</b><br>Přepnutí zámku klávesy Fn   Fn-gomb zár ki-/bekapcsolása<br>Przetączenie klawisza Fn   Prepinanie zamknutia klávesu Fn  |
|  | <b>Turn off/on wireless</b><br>Zapnutí/vypnutí bezdrátového připojení<br>Vezeték nélküli funkció ki- vagy bekapcsolása<br>Włączenie/wyłączenie sieci bezprzewodowej<br>Vypnutie/zapnutie bezdrôtovej komunikácie   |
|  | <b>Sleep</b><br>Spánek   Alvó mód<br>Uśpienie   Spánek   |
|  | <b>Toggle between power and battery-status light/<br/>hard-drive activity light</b><br>Přepínání mezi stavovou kontrolkou napájení a baterie/<br>kontrolkou činnosti pevného disku<br>Vált a bekapcsolást és akkumulátor állapotot jelző fény/<br>merevlemez aktivitást jelző fény között<br>Przetączenie lampki zasilania i stanu akumulatora/<br>lampki aktywności dysku twardego<br>Prepinanie medzi kontrolkou stavu napájania a batérie/<br>kontrolkou aktivity pevného disku |

**NOTE:** For more information, see *Specifications* at [dell.com/support](https://www.dell.com/support).

**POZNÁMKA:** Další informace naleznete na stránce *Technické údaje* na webu [dell.com/support](https://www.dell.com/support).

**MEGJEGYZÉS:** További információért, lásd a *Specifications* részt a [dell.com/support](https://www.dell.com/support) oldalon.

**UWAGA:** Aby uzyskać więcej informacji, zobacz *Dane techniczne* na stronie [dell.com/support](https://www.dell.com/support).

**POZNÁMKA:** Pre ďalšie informácie pozrite časť *Specifications* na [dell.com/support](https://www.dell.com/support).